



[WWW.LILIHAIR.COM.BR](http://WWW.LILIHAIR.COM.BR)



**CATÁLOGO 2018**

EDIÇÃO: 06



# Como Cuidar de Extensões de Cabelo Sintético

O cabelo sintético teve muitos avanços tecnológicos nos últimos anos. Na maioria dos casos, sua textura e aparência o tornam indistinguíveis do cabelo humano, com a facilidade de que ele não precisa ser modelado, como o cabelo humano. Cabelos sintéticos enrolados e encaracolados têm memória de forma, isto é, os fios retomam ao formato original sem muito trabalho, e não ficam desganhados ou escorridos em climas úmidos. Mas como eles têm propriedades diferentes dos cabelos humanos, alongar a vida útil deles requer alguns cuidados especiais.

## Condicionando o Cabelo

**Compre um condicionador desembaraçante.** É preciso evitar a todo custo que o cabelo fique emaranhado. Se isso acontecer, desfazer os nós sem alterar a textura e o formato dos fios será extremamente difícil. Como o cabelo não é natural e, portanto, tem uma capacidade limitada de absorver produtos químicos, o condicionador não será tão eficaz quanto o seria em cabelos humanos.

**Despeje uma tampa de condicionador na água.** Aqui também, use duas tampas para uma quantidade muito grande de cabelo. Observe a quantidade de cabelo com que você está lidando e calcule uma medida adequada, mas sem exagerar — condicionador em excesso deixará o cabelo escorrido.

**Agite o cabelo para frente e para trás dentro d'água.** Faça os mesmos movimentos que você fizera anteriormente. Espalhe um pouco de condicionador nas mãos para expor os cabelos ao produto ainda mais. Mas não use condicionador em excesso: como não tem a mesma capacidade de absorção do cabelo humano, isso poderia deixar o cabelo sintético escorrido e seboso. Continue a agitar o cabelo até que ele esteja condicionado.

## Lavando as extensões de cabelo sintético



**01** Compre um xampu suave e específico para cabelos sintéticos.

Um xampu para perucas sintéticas também pode ser usado em extensões. Caso você não encontre um xampu específico, um xampu suave para cabelos humanos servirá.



**02** Desfaça gentilmente os nós com um pente de dentes largos.

Esse tipo de pente é importante porque não provoca o rompimento dos fios, como acontece com pentes de cerdas finas. Penteie as extensões da ponta às raízes (ou seja, no sentido inverso em que você penteia seu próprio cabelo) e com delicadeza.



**03** Encha a pia de água fria ou morna — não quente.

Quanto mais quente a água, maior a chance de o cabelo perder o formato ondulado ou encaracolado original. Use uma quantidade de água suficiente para mergulhar as extensões totalmente.



**04** Misture à água uma tampa de xampu específico para cabelos sintéticos

Ou duas tampinhas, caso você vá lavar uma quantidade grande de cabelo. Observe a quantidade de cabelos com que você está lidando e decida qual é a medida apropriada. Mas evite usar xampu em excesso, que poderia remover o revestimento químico das extensões e alterar o brilho, a aparência e a textura dos cabelos. extensões totalmente.



**05** Mergulhe totalmente a peruca ou as extensões na água.

Espera até que o cabelo absorva a água, empurrando-o, se necessário. Se não ficar totalmente úmido, o xampu não será capaz de agir no cabelo.



**06** Agite o cabelo dentro d'água, movendo-o de um lado para o outro.

Essa é uma maneira de forçar o contato do xampu com o cabelo sem esfregá-lo. Depois, movimente-o para cima e para baixo. Repita os movimentos o quanto você julgar necessário para limpar os cabelos.



**07** Enxágue com água fria.

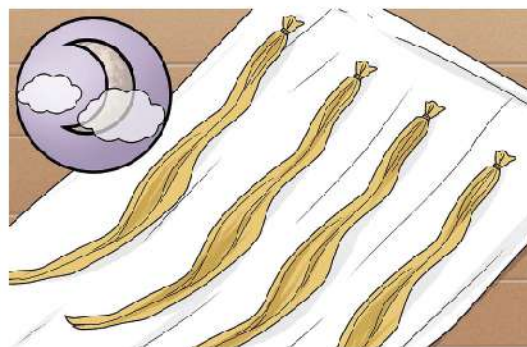
Embora a água fria feche as cutículas de cabelos humanos, ela não altera o revestimento químico de cabelos sintéticos, assim preservando a textura e formato deles. Ponha as extensões sob água corrente até enxaguar toda a espuma.

## Secando as extensões

**Esprema o excesso de água.** Ponha as extensões na palma da mão e feche os dedos para espremer o excesso de água, começando pelas pontas dos fios e terminando na raiz. Não fricção o cabelo contra uma toalha e nem esfregue uma mão na outra, como se faz para secar cabelo humano.

**Ponha as extensões sobre uma toalha.** Deixe-as distantes umas das outras para que os fios não se sobreponham; além do mais, elas demorarão mais para secar se ficarem umas sobre as outras. Não tente pentear ou escovar as extensões até que elas estejam ligeiramente úmidas.

**Deixe o cabelo secar ao ar.** Não use um secador de cabelo, que poderia provocar mudanças permanentes na ondulação do cabelo sintético — em outras palavras, danificá-lo.



## Finalizando o penteado

**Use um pente de dentes largos.** Com esse modelo de pente, o rompimento dos fios será menos frequente. E se as extensões forem muito encaracoladas, penteie-as com os dedos, que não alteram a ondulação do cabelo.

**Borrife água no cabelo antes de penteá-lo.** Isso é especialmente útil em cabelos ondulados ou encaracolados, uma vez que a água permite que as cerdas do pente se movam por entre os fios mais facilmente. Se apenas a água não for suficiente, borrife os cabelos com água misturada com condicionador sem enxágue. Ou você pode comprar um spray de manutenção de perucas.

**Espalhe um pouco de óleo e penteie as extensões.** Quando os cabelos parecerem secos, sem brilho, passe neles um óleo leve, como o de jojoba. Deixe o óleo agir por uma hora e depois tire o excesso com uma toalha. Se for necessário, lave o excesso com um pouco de xampu suave e enxágue.





**PERUCA 100%**

## Ideais para o dia a dia

Parte interna confeccionada com touca tradicional com tamanho padrão regulável, possui ajuste interno na parte detrás da cabeça. Fácil de vestir, a peruca se ajusta em todos tamanhos da cabeça.

Peruca  
**52S301**



Peruca **52SW200**



Peruca **XY-A1**



Peruca **Zair**

# PERUCA FIBRA



Peruca **KWP13-2317**



Peruca **KWS12-2148**



Peruca **STAGE**



Peruca **Zilu**



Peruca **718**



Peruca **KS9-1568**



Peruca **KSP11-1703**



Peruca **Brenda**



Peruca **H1407**



Peruca **KWP11-1833**



Peruca **KWT15-2787 Kira**



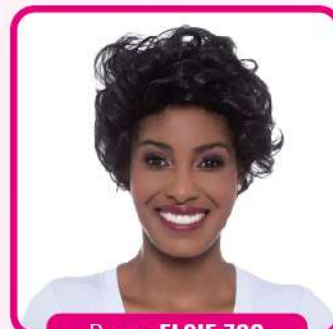
Peruca **SUNNY 708**



Peruca **KSB14-2620**



Peruca **H1409**



Peruca **ELSIE 703**



Peruca **AGATHA 704**



Peruca **716**



Peruca **H1408**



Peruca **KS9-1448**



Peruca **KW8-1247**



# PERUCA FIBRA



Peruca 1201 Pixie



Peruca KSP11-1732



Peruca KWP11 1819



Peruca KWP13 2316



Peruca Peruca-2



Peruca Culea 1206



Peruca KSL15-2661



Peruca KS8-1153



Peruca KWP11-1797



Peruca KWP11-1778



Peruca Giselle



Peruca KWS12 2031



Peruca KWP11 1736



Peruca KWS12-1982



Peruca K30 - 2



Peruca KW9-1340



Peruca KSP11 1727





**PERUCA FRONT LACE**

**LY 26**



**LY 22**



**KWS14 2553**



**ABIGAIL**



**KWW15 2776**



**KSC14 2469**



**KWL15 2683**



Peruca  
**ANDREA**

**KWT15 2711**





**PERUCA FRONT LACE**

**ALICE**



**KWB14 2627**

**1024**



**KWT15 2702**

**ANGELA**



**KWS14 2616**



**PERUCA 1**



**AMY**



**KWT15 2700**



**LY 25**



**KSC13 2478**





# PERUCA SINTÉTICA

Peruca  
**AUDREY**



Peruca  
**ANITA**



Peruca  
**BLACK  
POWER  
GIGANTE**



Peruca  
**SOPHIA**





# PERUCA SINTÉTICA

Peruca  
**FESTA**  
**CACHEADA**



Peruca  
**GRACE**



Peruca  
**ADRIANA**



Peruca  
**SAMANTHA**



Peruca  
**MOLLY**



Peruca  
**LIA**



Peruca  
**JOANA**



Peruca  
**ANETE**



Peruca  
**GISELLA**



Peruca Faixa  
**LISA**



Peruca Faixa  
**ONDULADA**





# APLIQUE FIBRA

Aplique SOUL GIRL ONDULADO



Aplique 5



Aplique KLP12 2099



Aplique SOUL GIRL LISO



Aplique KLP12-2093



Aplique 1



Aplique 7



Aplique KL6-657



Aplique JL3232



Aplique KLP12 2098



Aplique ARAME 1



Aplique KL6-613



Aplique 6



Aplique 2



Aplique 3





# APLIQUE FIBRA

Aplique KLP12-2229



Aplique JL3243A



Aplique HP535



Aplique KL7-932



Aplique HP534



Aplique 4



Aplique 8



Coque AFRO



Coque CACHEADO



Aplique HP536



# APLIQUE RABICÓ



Rabicó Irene



Rabicó Cobra



Rabicó Paola



# APLIQUES SINTÉTICOS



APLIQUE 5 19 LM930



APLIQUE 4 -19 LM003



APLIQUE 11 19 LM326



APLIQUE 10-19 SY108



APLIQUE 9 19 LM955



APLIQUE 19 2 LM002



APLIQUE 1-19 LM001



APLIQUE 8 19 SY102



APLIQUE 6 19 LM955



APLIQUE LAÇO



APLIQUE 1 102878



APLIQUE 21 APLIQUE 3

APLIQUE 3-19 PTY037





# APLIQUE TIC TAC

Aplique RIO



Aplique KLL15 2659J



Aplique FUTURA



Aplique TRIO



Aplique SYNTHETIC FLIP



Aplique 360



Aplique HALF



Aplique ALONGAMENTO



Aplique MECHA LISA TF



Aplique MECHA MÁGICA





## FIO BEAUTEX

Fio fino semelhante ao cabelo natural, utilizado na confecção de cabelo de bonecas e bebê reborn.



## FRANJAS



Teara  
Franja  
8 8877



Aplique  
PRÓTESE 1



Franja  
2



Franja  
8 831



Franja  
1



# CABELO ORGÂNICO

Cabelo  
ACRA



Cabelo  
LUSAKA



Cabelo  
DAKAR



Cabelo  
LUANDA



Cabelo  
PERFECT  
3



Cabelo  
PERFECT  
6



Cabelo  
BEACH  
CURL



Cabelo  
PERFECT  
1



Cabelo  
BHQ S167



Cabelo  
PERFECT  
5



# CABELO SINTÉTICO

Cabelo BRAZILIAN BRAID



Cabelo BOHEMIAN BRAID



Cabelo FRENCH TWIST



Cabelo DEEP COZY



Cabelo TWIST DEEP



Cabelo JAZZ WAVE



Cartela NYLON MINI DEBY



Cartela NYLON RETORCIDINHO



Cartela NYLON FRIZADO



Cartela NYLON DEBY



Cabelo BOHEMIAN CURL



Cabelo PRE CURLED BOHEMIAN



Cabelo SEPHORA



Cabelo WATER WAVE



Cabelo MICRO ZIZI



Box BRAID SMALL



Box BRAID MEDIUM



Box BRAID LARGE



Cabelo BHQ S117



Cabelo BHQ S133



Cabelo BHQ S132



Cabelo BHQ S167



Cabelo BEACH CURL



Cabelo MICRO MOLA





# CABELO SINTÉTICO

Cabelo DEEP TWIST BRAID 24



Cabelo ISIOMA CROCHET



Cabelo BELINHA



Cabelo MICRO KNOT BRAID



Cabelo NINNA



Cabelo BODY WAVE CROCHET



Cabelo JUMBO SUPER SILKY



Cabelo JUMBO ULTRA BRAID PREMIUM



Cabelo MAMBO CROCHET



FIO DE SEDA FOFO BRAID



Cabelo ULTRA JUMBO 165GR



Cabelo DREAD STW08



Cabelo DREAD STW07



Cabelo DREAD LTW02 18



Cabelo CORK CURL



Cabelo CORK SCREW





# ACESSÓRIOS

Agulha DREAD



Agulha LUX



Agulha PARA PERUCA



Agulha PARA MEGA HAIR



Agulha PARA MANDRIL



Agulha ENTRELACE



Agulha CURVA



MANDRIL AZUL



Cílios TRANÇADO



Cílios F01



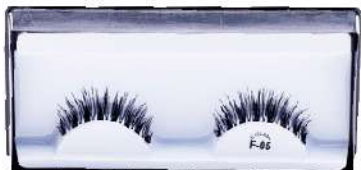
Cílios F02



Cílios F03



Cílios F05



Cílios F06



Cílios F07



Cílios F08



Cílios 112



Cílios 115



Cílios 121



Cílios 125



Tic Tac GRANDE



Tic Tac MÉDIO



Tic Tac PEQUENO



Tic Tac MINI



Mandril DUPLO PARA PERUCA



Mandril PARA PERUCA



Esponja AFRO



Tesoura METAL





# ACESSÓRIOS

Tela REDE



Tela MICRO PELE SLIM



Cabeça DE TREINO



Suporte para cabeça de treino QUADRADO

Tela INTERTELA



FRONT LACE



Suporte para cabeça de treino METAL



Suporte PARA PERUCA



Rede GROSSA PARA CABELO



Tela FORMATO CABEÇA



Rede FINA INVISIVEL



Contas de Acrílico TERERE



CARDEADOR

Shampoo ORGANIC HAIR



Creme de Pentear ORGANIC HAIR



Plástico AJUSTADOR



Reparador de pontas ORGANIC HAIR



Gel cola MIX ORGANIC HAIR



Rabicó 100% NYLON





# ACESSÓRIOS

Pinça Fria  
100F EXTENSION MACHINE



Pinça  
MEGA HAIR 100F

Manequim  
DE PANO



Panela  
HOT POT

Micro Rings  
SILICONE



Micro Rings  
TRADICIONAL



Película  
PARA PRÓTESE



Micro Rings  
3MM



Micro Rings  
TUBO

Capa  
COM CALVICIES



Lastex  
CONE 500MT



Lastex  
100MT



Fio  
DE SILICONE

Bumptis CELE UP HAIR



Lastex COM 10 UNIDADES



Laçarote  
REDONDO

Linha  
NYLON





# ACESSÓRIOS



Capa DE SILICONE



Fita Adesiva LACE FRONT 3 YARDS

Fita Adesiva LACE FRONT 2,5 X 12 YARDS



Fita Adesiva DUPLA FACE 605 25MMX30M



Fita Adesiva 1 DUPLA FACE



Molde PARA SOBRANCELHA

Porta Peruca ISOPOR



Remover MEGA HAIR CENTER



Remover DE PRÓTESES CAPILARES



Remover LA JOLIE



Remover ALINSOLVE LÍQUIDO



Remover ALINSOLVE GEL



Aplique MINI CORTADOR



Bigode MODELO 4

Cola FRIA MITY TITE 15ML



Cola ULTRA HOLD 15ML



Pó PARA CABELO

Cola PARA CÍLIOS



Cola SER MULHER



Cola MEGA HAIR K METRO



Cola MEGA HAIR K



Cola QUERATINA GRANULADA



# ACESSÓRIOS

Anel para trança  
P MODELO 3567



Anel  
PARA TRANÇA



Anel para trança  
P MODELO 3214

Alicate  
PARA MEGA HAIR



Anel para trança  
P modelo 809



Anel para trança  
P modelo 3048

Alicate  
PARA MEGA HAIR VERMELHO



Pente  
GARFO



Pente  
DONNUT



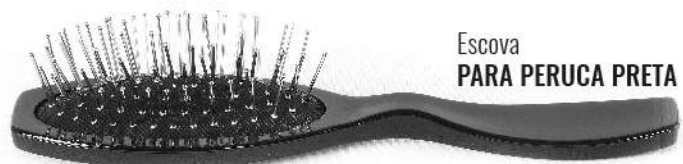
Alicate  
PONTA CONCAVA



Escova  
PARA  
ALONGAMENTO



Escova  
PARA PERUCA PRETA





# ACESSÓRIOS



Touca **CONFECÇÃO PRÓTESE 54 CM 60%**



Touca **CONFECÇÃO PRÓTESE 54 CM 70%**



Touca **CONFECÇÃO PRÓTESE 54 CM 80%**



Touca **CONFECÇÃO PRÓTESE 54 CM 90%**



Touca **TRADICIONAL**



Touca **SIMPLES**



Touca **SILICONE**



Touca **FRONT LACE**



Touca **INTERTELA**



Touca **MICRO PELE**



Touca **CONFECÇÃO PRÓTESE 58CM TÂM. XL**



Touca **CONFECÇÃO PRÓTESE 54CM TÂM. M**



Touca **CROCHET FBBDM**



Touca **CROCHET FBCFB**



Touca **CROCHET PRETO**



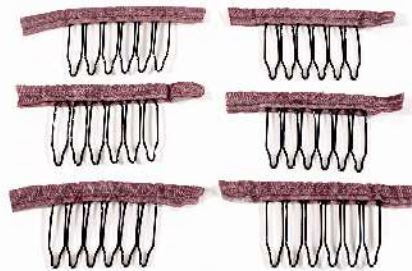
Touca **REDE**



Touca **DREAD**

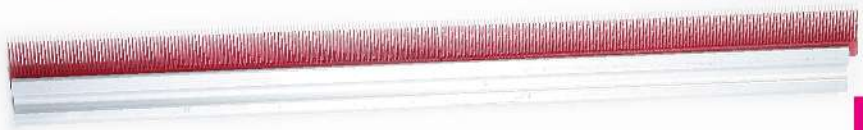


Touca **WIG CAP**



Pente **PARA CONFECÇÃO DE PERUCA**

Pente **CARDEADOR**

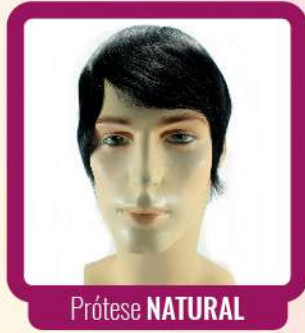




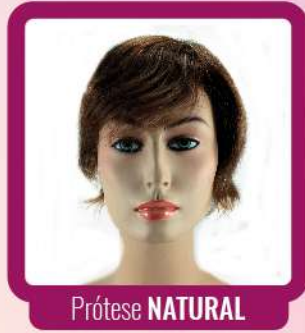
# CABELO NATURAL E 100%



Prótese **NATURAL**



Prótese **NATURAL**



Prótese **NATURAL**



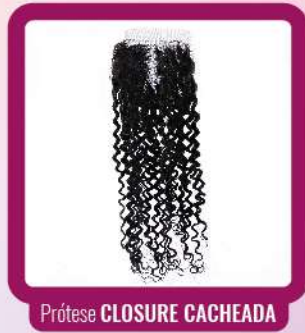
Prótese **NATURAL**



Mecha **100% WAVE FITAS**



Aplique **TIC TAC**



Prótese **CLOSURE CACHEADA**



Aplique **VELCRO 100%**



Prótese **CLOSURE LISA**



Aplique **RAIZ 100%**



Aplique **IMPLANT 18X18**



Aplique **IMPLANT 5.5X3.5**



Cabelo **FITA ADESIVA**



Mechas **FLAT**



Compre também pelo nosso site  
**www.lilihair.com.br**



CONDIÇÕES ESPECIAIS  
PARA PAGAMENTOS PARCELADOS



5% DE DESCONTO  
PARA PAGAMENTO À VISTA

0%

DESCONTOS ESPECIAIS  
PARA ATACADISTAS



TELEVENDAS

(11) 3312-5555



(11) 97555-7775



/lilihair



@lilihair25

Rua 25 de Março, 580 - sala 25 - 2º andar - SP

ATENDIMENTO LOJA FÍSICA  
Segunda a Sexta - 8h às 17h30  
Sábado - 8h às 12h



*Lili Hair*  
Cabelos e Acessórios



[www.lilihair.com.br](http://www.lilihair.com.br)

Produtos para cabelos curto, longo,  
cacheado, crespo e ondulados.

Linhas completas de perucas  
e acessórios

[contato@lilihair.com.br](mailto:contato@lilihair.com.br)  
**(11) 3312-5555**

Rua 25 de Março, 580 - sala 25  
2º andar - SP

ATENDIMENTO  
Segunda a Sexta - 8h às 17h30  
Sábado - 8h às 12h